



Kontor för puls och fokus

art8n

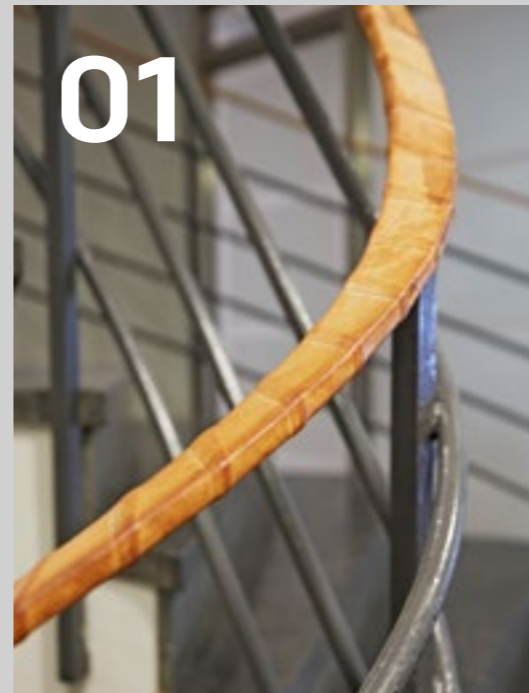
LINNÉGATAN



☐ ☐
☐ **KÄNN PULSEN**
☐ **HITTA FOKUS**
☐ **FÅ ARBETSFLYT**

Har du viktiga gäster? Ofta möten? En arbetsvardag som kräver fokus och arbetsflyt? Välkommen till Arton - en representativ kontorspärla med Stureplan i bakfickan och "Humlan" i bakgården.

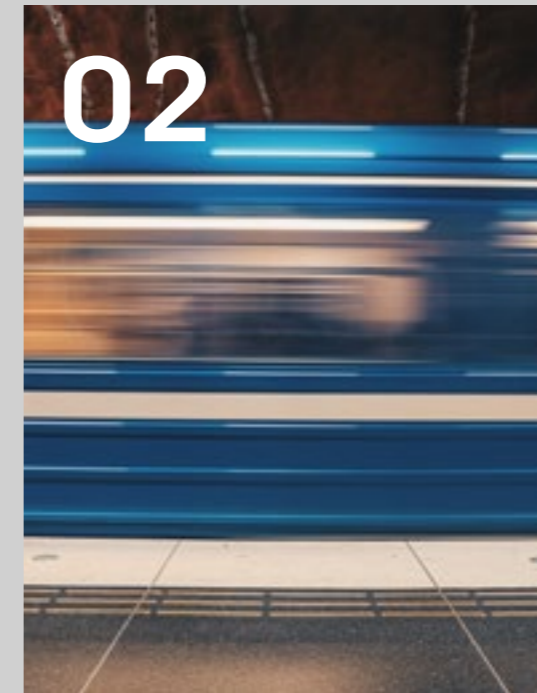
INNEHÅLL



01

FASTIGHETEN

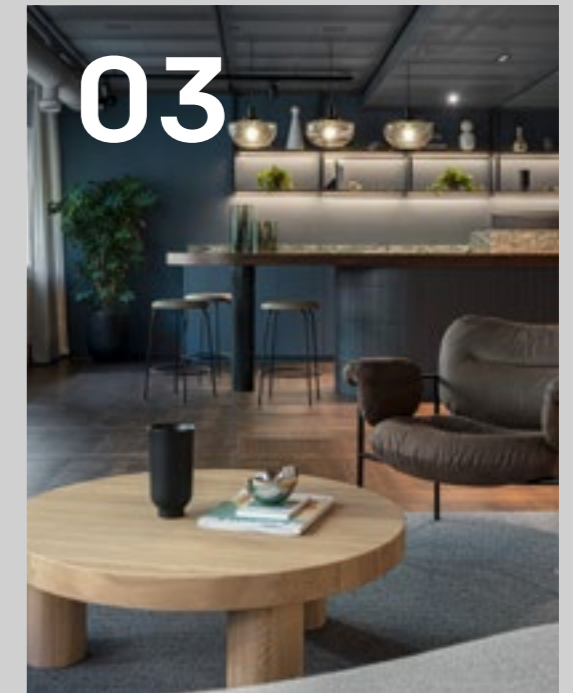
Ett så kallat fill-in projekt från 50-talet med representativ entré från Linnégatan. Arton utmärker sig med sin strama enkelhet och blanka fasad i ett område som annars präglas av byggnader från sekelskiftet.



02

LÄGET

Ett läge för de kräsna. Ett område för de ambitiösa. All service är nära och gör dagen enkel för kunder, samarbetspartners och de som är allra viktigast: medarbetarna.



03

LOKALERNA

Drömkontoret - hur ser det ut och hur fungerar det? Arton har läget, väggarna och möjligheterna. Tillsammans formar vi era lokaler efter era behov, önskemål och drömmar.

VÄLKOMMEN TILL ARTON

Arton är ett så kallat fill-in projekt från 50-talet och den första kontorsbyggnaden som uppfördes i centrala Stockholm efter andra världskriget.

Fasaden mot Linnégatan skiljer sig från sina murputsade systrar i området med sin blanka stenfasad och strama enkelhet. Arkitekt var Gustaf Lettström, känd för projekten Täby Galopp och Näringslivets Hus.

Härliga balkonger vätter både mot livet på gatan och den lugna innergården. I källaren finns garage och på gatuplan huserar populära restaurangen Kasai.

Här finns också ett stort underjordiskt garage och hissar. På gatuplan ligger populära restaurangen Kasai.





Från puls till fokus

Från livet på gatan går du in i en lugn oas för arbetsro och fokus. Fastigheten har en representativ entré från Linnegatan, här möts du av en trivsamt lobby innan hissen eller trapporna tar dig upp till kontoret. Har du tagit bilen står den tryggt parkerad i garaget under fastigheten.

TOTAL STORLEK	6100 kvm
KONTOR	270-900 kvm
P-PLATSER	45
ARKITEKT	Gustaf Lettström
BYGGÅR	1955



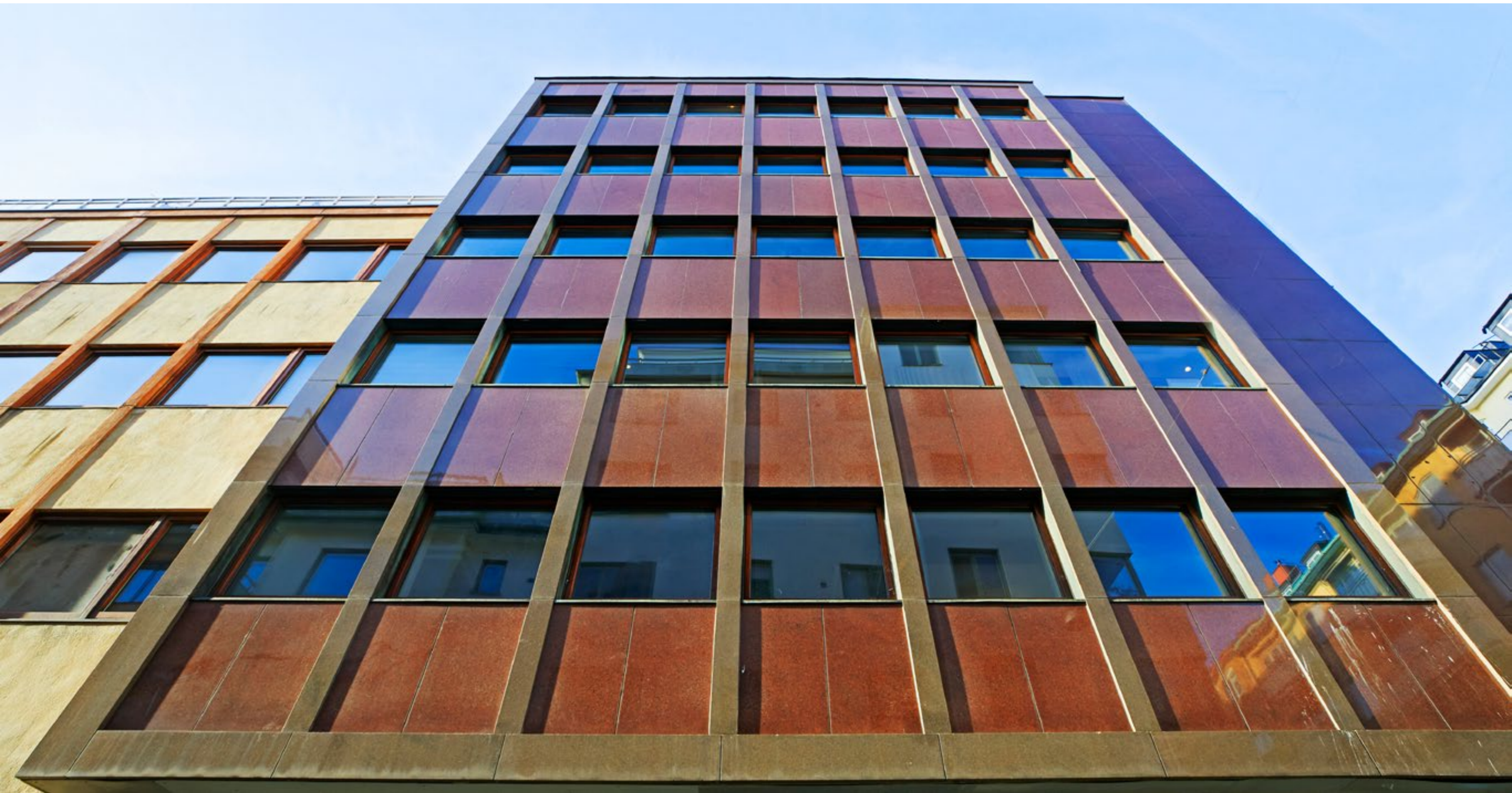




Fasaden mot Majorsgatan (renoveras)



Balkonger mot den lugna innergården. Några kontor har även balkong mot Linnégatan.



DET PERFEKTA LÄGET

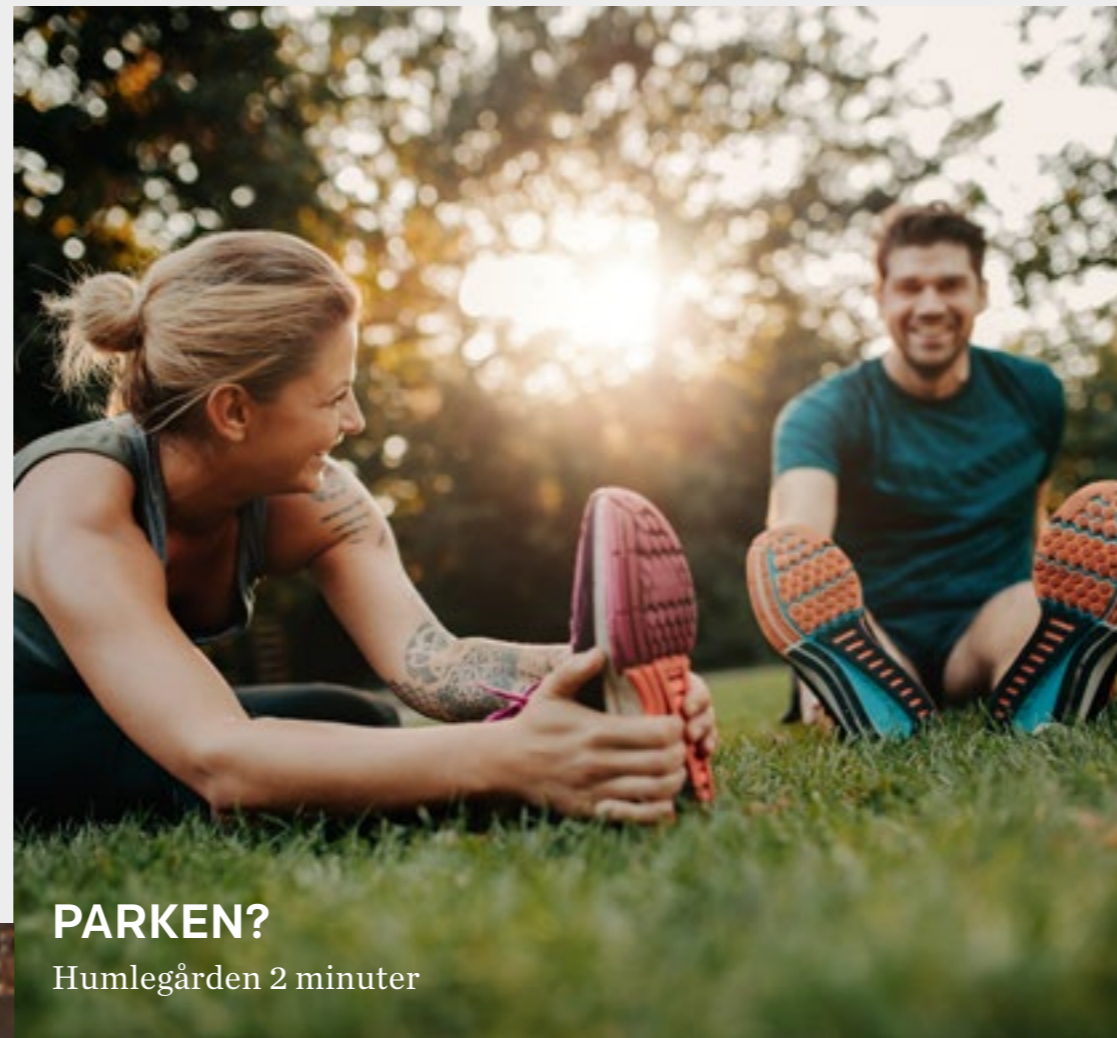


Kvarteren runt Linnégatan 18 har, sen hundra år tillbaka, varit en plats för vibrerande affärsliv och businesspuls, shopping och vimmel, kulturella och kulinariska upplevelser. En naturlig mötesplats formad av tiden och av människorna. Området andas framgång och för många ambitiösa företag är detta läget det enda alternativet. Spiltan Investment, Foodora, Lendify och Industrivärden är några av grannarna i ditt nya kvarter.

Utanför entrén till Arton ligger restaurangerna på rad, med prisbelönade kockar som serverar mat och dryck i världsklass. Populära Stureplan och Humlegården ligger få minuter undan.



VAD INSPIRERAS DU AV?



RULLA ELLER GÅ IDAG?



ALLTID ENKELT ATT KOMMA HIT

Tunnelbana, buss, cykel, Voi, bil eller gå – låt vädret och tiden du har bestämma. Tack vare Artons centrala läge är det enkelt att komma hit oavsett hur, om du bor i Stockholm eller landar på Arlanda.

KOLLEKTIVT

150 meter till T-bana
Östermalmstorg.

Flera bussar, exempelvis linje 1, 2
och 54 går från Birger Jarlsgatan,
Sturegatan och Sibyllegatan.

BIL

Enkelt tillgängligt med bil via
Karlavägen och Birger Jarlsgatan
som leder ut till E4/E20 och E18.

Fastigheten har ett välplanerat
garage med 45 parkeringsplatser.

STOCKHOLMS CENTRAL

2 minuter med t-banan eller 15
minuters promenad.

Här möts alla inrikeståg och med
Arlanda Express är du på flyg-
platsen på 20 minuter.

VÄGBESKRIVNING

REPRESENTATIVA LOKALER

Lokalerna är ljusa och luftiga och har stort potential att formas efter egna behov och önskemål. Planlösningarna är smarta med möjlighet för både öppet landskap, cellkontor eller en mix.

Alla lokaler har en välkomnande entré med möjlighet för reception, kaffebar och lounge där kunder och besökare kan tas emot. Lokalerna har också kök, lunchrum, små och stora mötesrum, vilorum och telefonrum.



FORMAS TILLER



Inspiration inredning: Futur Pensions lokaler på våning 5 och 6 i Arton.



Inspiration inredning: Futur Pensions lokaler på våning 5 och 6 i Arton.



Inspiration inredning: Futur Pensions lokaler på våning 5 och 6 i Arton.



Inspiration inredning: Futur Pensions lokaler på våning 5 och 6 i Arton.



Representativa rum med vackra
trägolv och stora fönster



Balkonger mot innergården



Inspiration inredning: Tenzings lokaler på våning 9 i Arton.



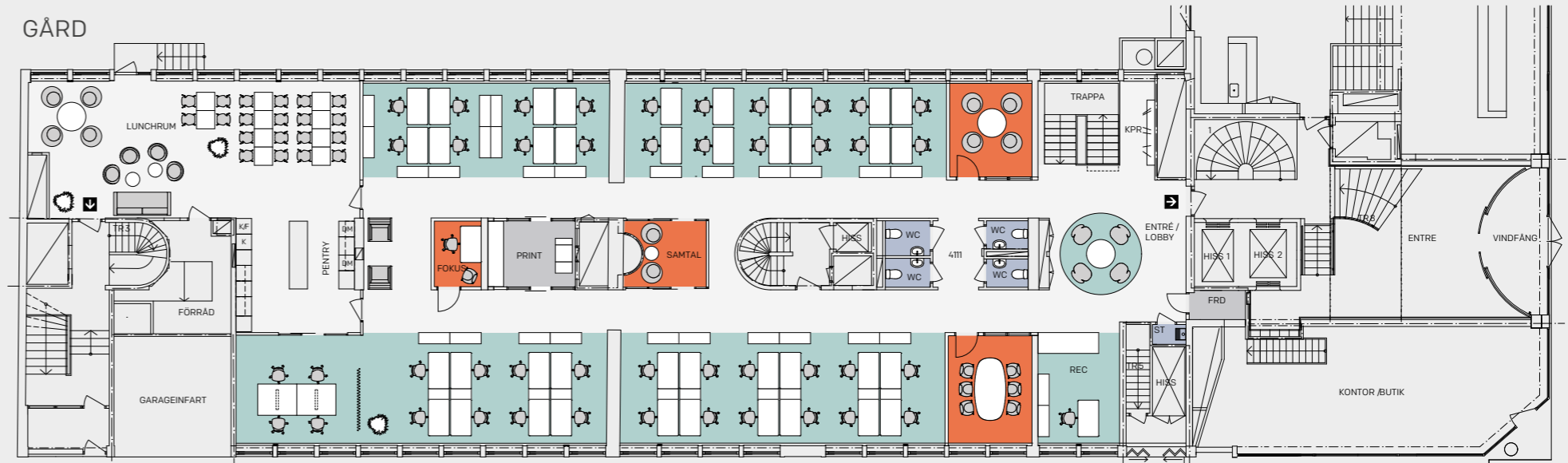
Ljust och öppet kontor på plan 10



Garage med plats för 45 bilar

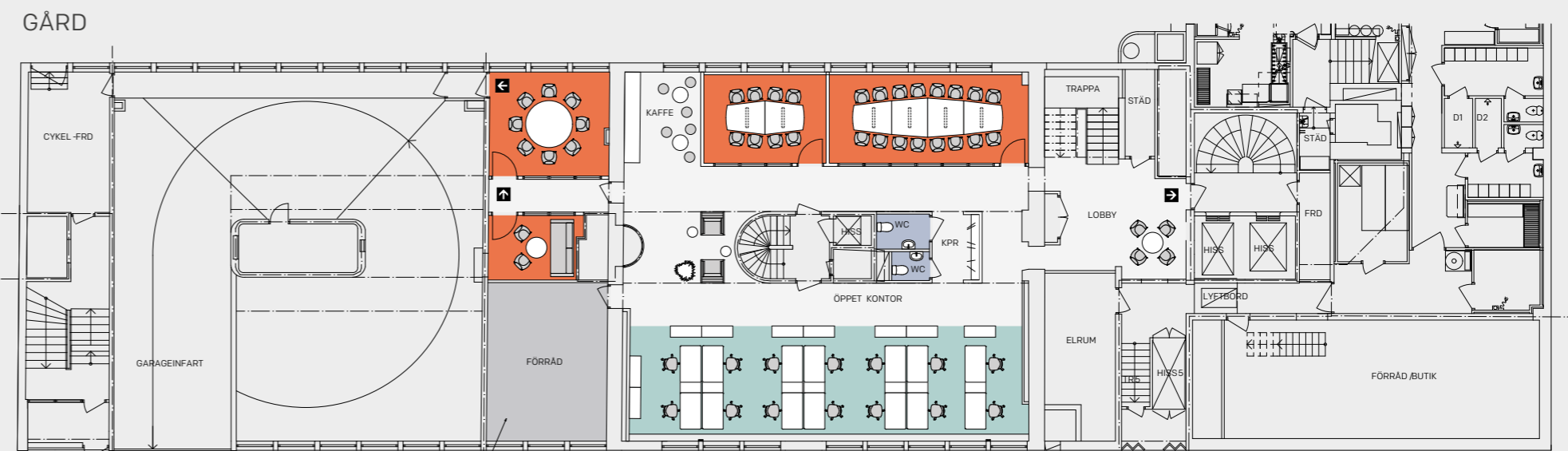
PLAN 3-4

LOKALAREA	308 + 518 = 826 m ²
ÖPNA ARBETSPLATSER	14 + 45 = 59
FOKUSROM	1
VILRUM/MÖTE (4P)	1
SAMTALSRUM (2-3P)	1
MÖTESRUM (4-8P)	4
KONFERANSRUM (14-16P)	1
PENTRY/KÖK	1
LUNCHRUM (30P)	1 (utgång till gård)
KAFFESTATION	1
TOALETTER	6
FÖRRAD	30 m ²
PRINTERRUM/POST	1



MAJORSGATAN

PLAN 4



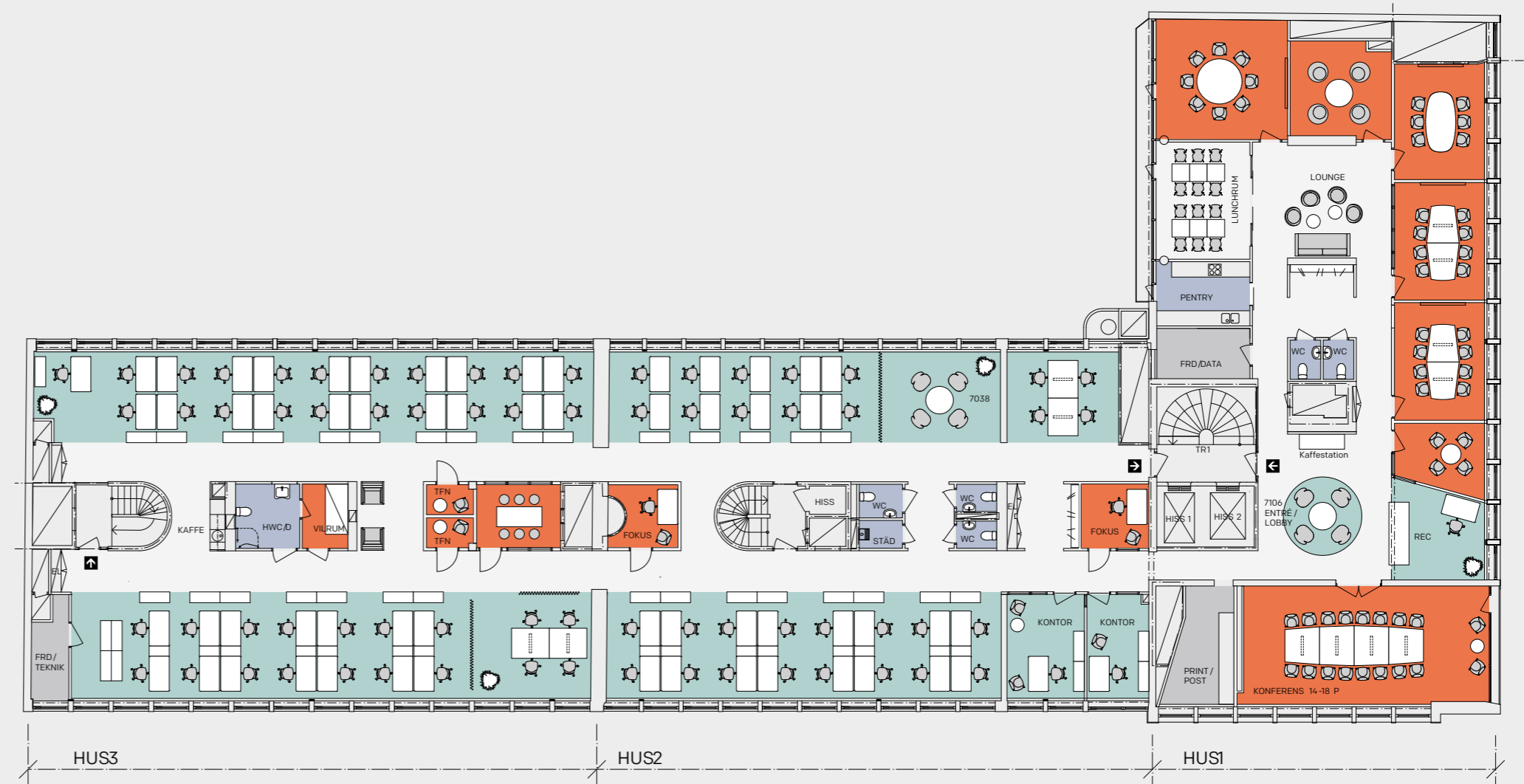
MAJORSGATAN

PLAN 3

■ MÖTESRUM/FOKUS/VILRUM
 ■ ÖPPET KONTOR
 ■ WC / STÄDRUM

PLAN 7

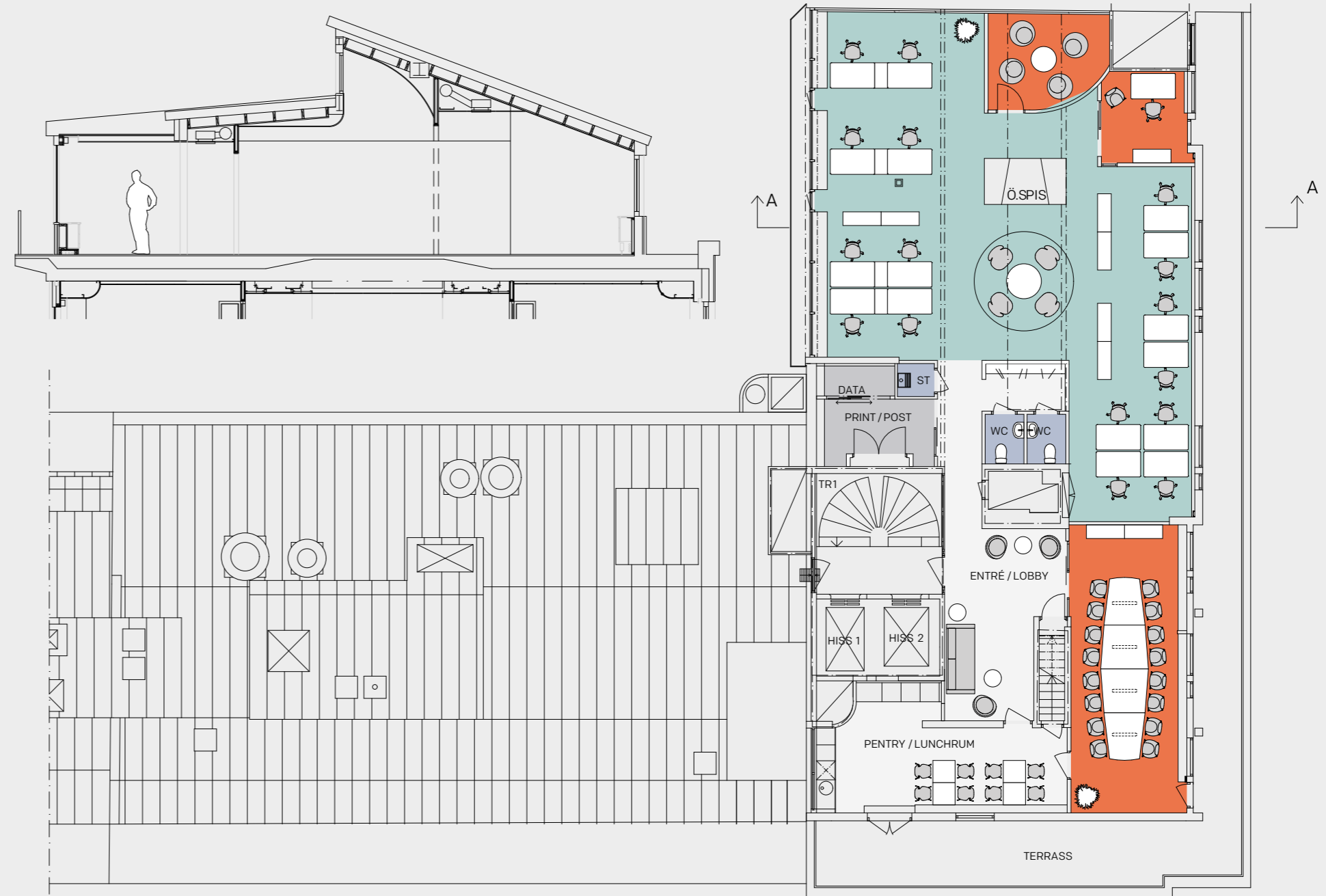
LOKALAREA	890 m ²
ÖPNA ARBETSPLATSER	72
ARBETSNUM 1 PERS	2
FOKUSROM	2
VILRUM	1
TELEFONNUM	2
MÖTESNUM (4-8P)	7
KONFERANSNUM (14-18P)	1
PENTRY/KÖK	1
LUNCHNUM (12P)	1
KAFFESTATION	2
TOALETTER	6
FÖRRAD	12 m ²
PRINTERRUM/POST	1



MÖTE/TELEFON/FOKUS/VILRUM
 ÖPPET KONTOR
 WC / STÄDRUM

PLAN 10

LOKALAREA	256 m ²
ÖPNA ARBETSPLATSER	16
FOKUSRUM / TYST RUM	1
MÖTESRUM (4P)	1
KONFERANSRUM (16P)	1
PENTRY/KÖK	1
LUNCHRUM (8P)	1
TOALETTER	2
PRINTERRUM/POST	1



■ MÖTESRUM/FOKUS-/TYST RUM
 ■ ÖPPET KONTOR
 ■ WC / STÄDRUM

FÅ FOKUS

Tips till effektiva arbetsdagar

TEKNIK

- Minimera distraktionerna - Ta bort ljudet från e-posten.
- Timeboxa mailen - Välj två tider på dagen då du svarar på e-post.
- CTRL - Lär dig shortcutsen på datorn.
- Svara inte på onödiga samtal.

KLÄDER

- Definiera din arbetsoutfit och håll dig till den varje dag.
- Välj kvalitet och miljösmarta material.
- Ha alltid ett par extra skor, nya strumpbyxor eller en extra skjorta på jobbet. Man vet aldrig när nöden dyker upp.
- Ge bort eller gör om kläder du inte använt på ett år.
- Höglackat? Ha alltid ett par "snabba" skor i väskan.

HACKS

- Visualisera din målgång.
- Vänta inte på "när rätt tid kommer". Den kommer aldrig. Starta idag.
- Förutsätt att du är på rätt spår, innan motsatsen bevisas.
- Kreativ kramp? Ta en arbetspromenad runt Djurgården.
- Kan du inte skriva ned det, spela in det.

KROPP

- Hantera oro med träning; cykla, simma, spring eller dansa.
- Sov mer. Du får mer gjort.
- Ta en nap om energin försvinner.

SCHEMA

- Gör de enklaste sakerna först.
- Prioritera en sak om dagen: ett huvudfokus.
- Inför dagliga rutiner.
- Ha bara möten om beslut ska tas.
- "Better done than perfect".

MAT

- Inför matrutiner och följ dem.
- Ät hälsosamt.
- Hemkörning sparar tid.
- Ingå ett dagligt avtal med ditt favoritkafé.

MIND

- Undersök 20/80 regeln (Vilka 20% jobb ger 80% resultat?)
- Lyft blicken för att se vad som egentligen är viktigast just nu.
- Bestäm målet och resultaten innan du sätter i gång.
- Ha en idé-mapp - för dina genidrag som du inte kan starta med direkt.
- Eliminera triviala beslut, som t ex vad du ska ha på dig (se kläder).
- Lär dig att ignorera, det är ingen vits att respondera på allting.
- Gör ett dåligt utkast. Man kan inte redigera och ändra ett blankt ark.
- Behandla tid som pengar.

Genesta äger, förvaltar och utvecklar fastigheter i de nordiska huvudstäderna med inriktning på kontor, köpcentrum och logistikfastigheter.

I våra byggnader vill vi skapa rum för era idéer, plats för er framtid och yta för nya möjligheter.

Vi är en närvarande och engagerad fastighetsägare. Det betyder att du som hyr lokaler av oss kan vara säker på att vi alltid finns nära till hands när du behöver oss. Med hyresgästprogrammet Greenesta blir det enklare för er att nå era hållbarhetsmål, samtidigt som vi tillsammans bidrar till FN:s globala mål för hållbar utveckling.



KONTAKT

PATRIK SUNDBERG

patrik.sundberg@cbre.com
+46 733 49 87 20

art8n
LINNÉGATAN

 GENESTA

